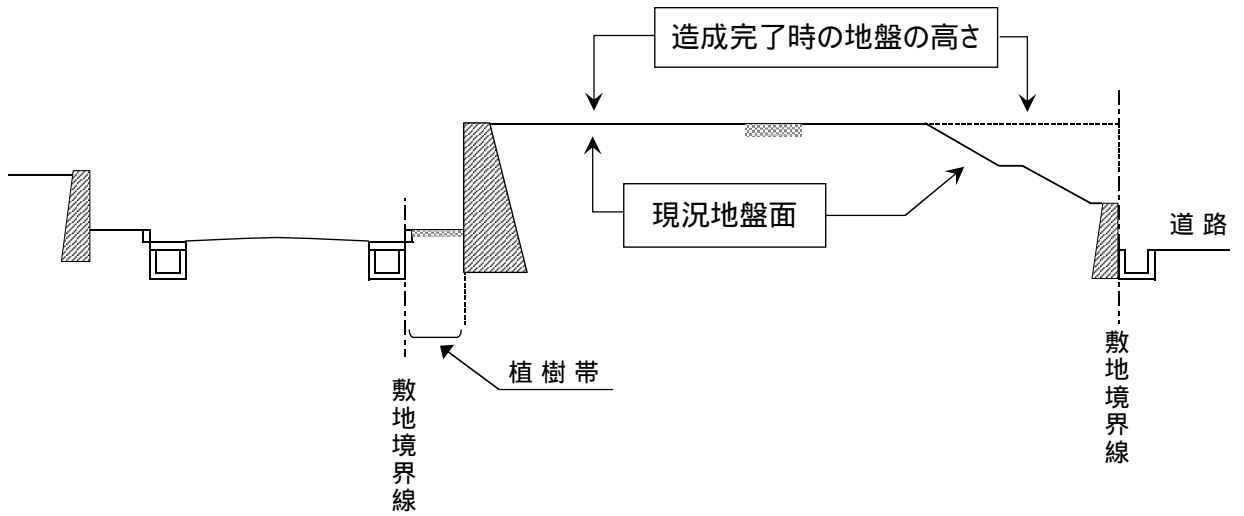




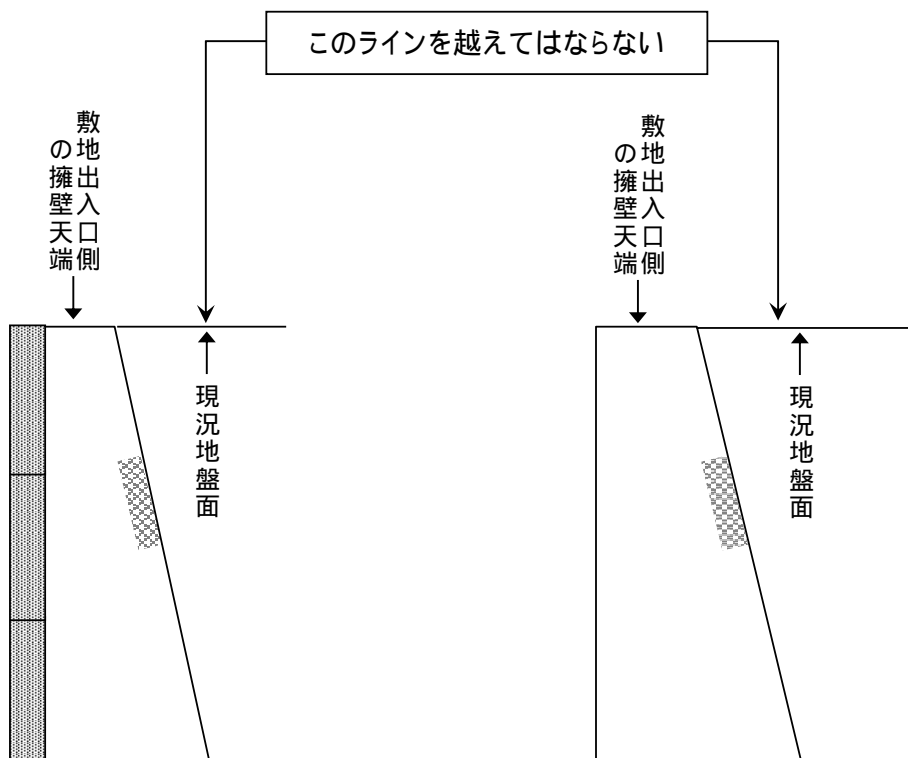
Yamatedai
TAKARAZUKA

阪急宝塚山手台第5住宅地区
建築協定補足説明図

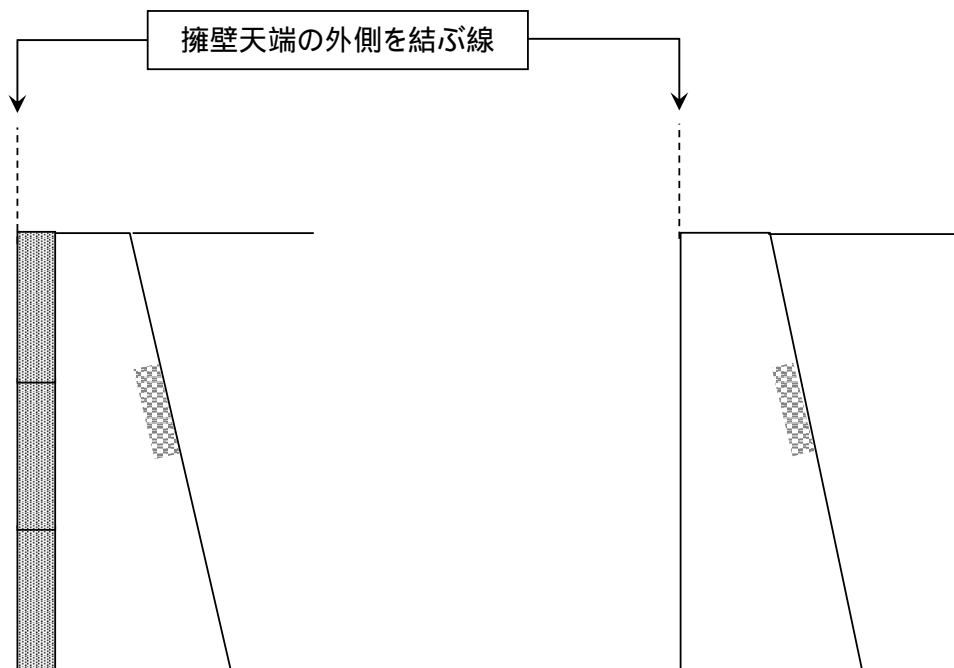
第8条第1項2号「造成完了時の地盤の高さを変更してはならない」とは



第8条第1項2号「敷地出入口側の擁壁天端を越えない変更」とは

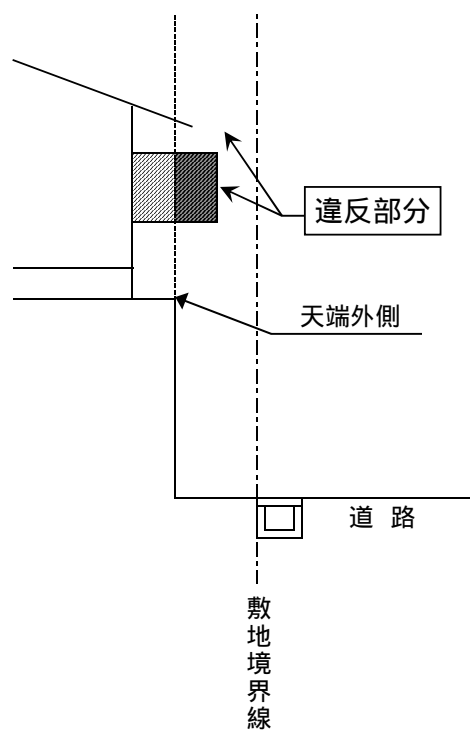
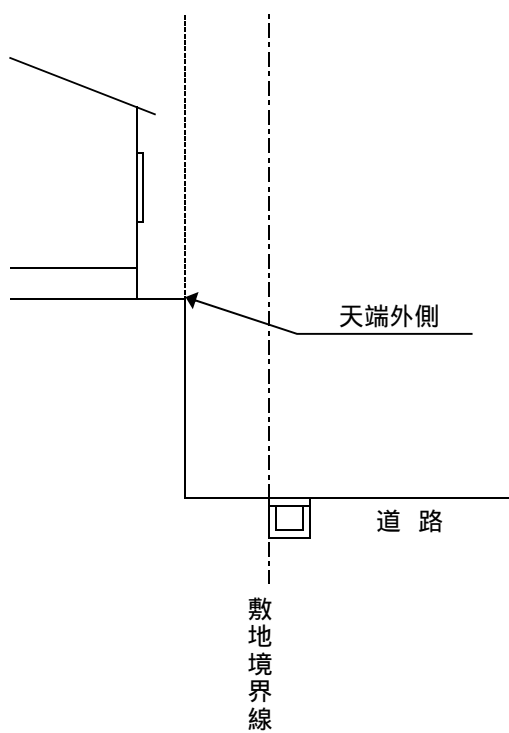


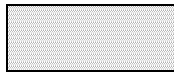
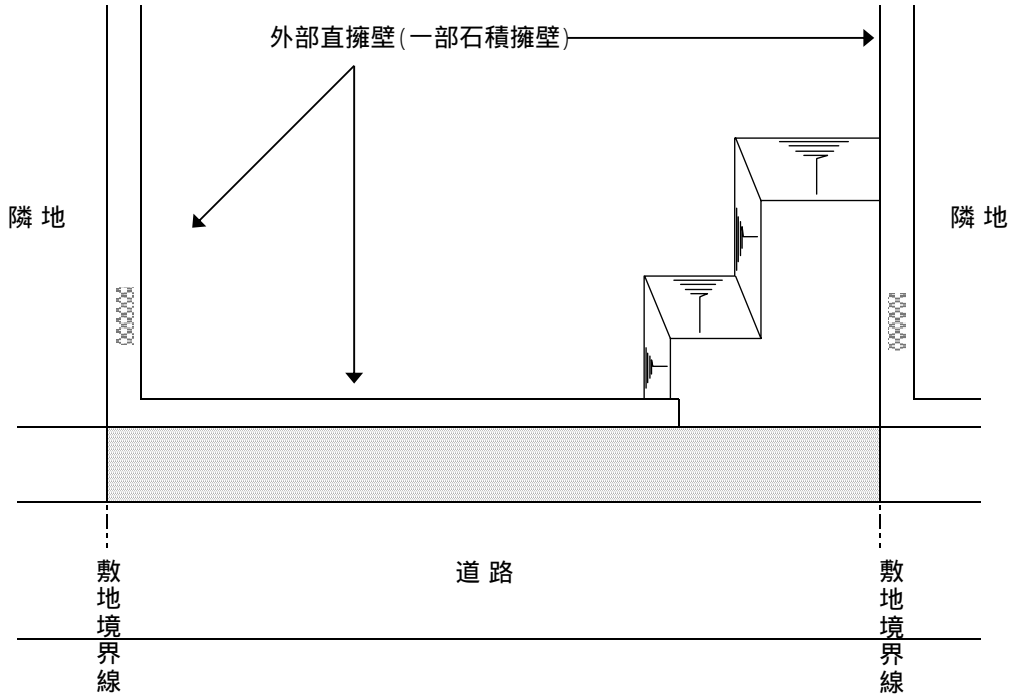
第8条第1項4号「外部直擁壁天端の外側を結ぶ線より道路側へはみ出す」とは



(良例)

(悪例)





← 建築物及び工作物は、この部分にはみ出してはならない