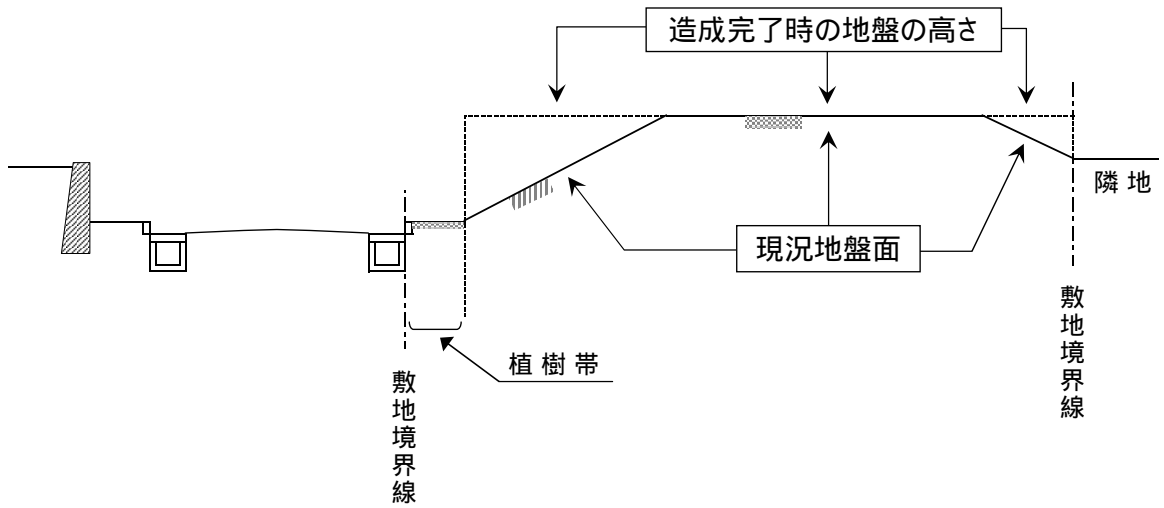




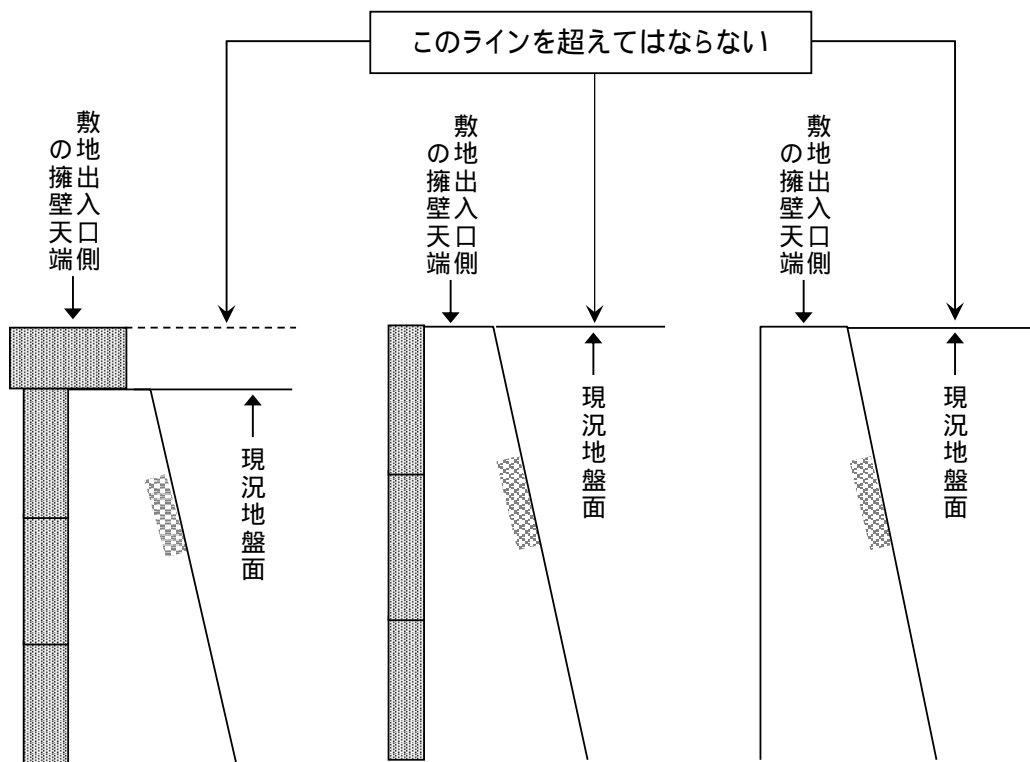
Yamatedai
TAKARAZUKA

阪急宝塚山手台第4住宅地区
建築協定補足説明図

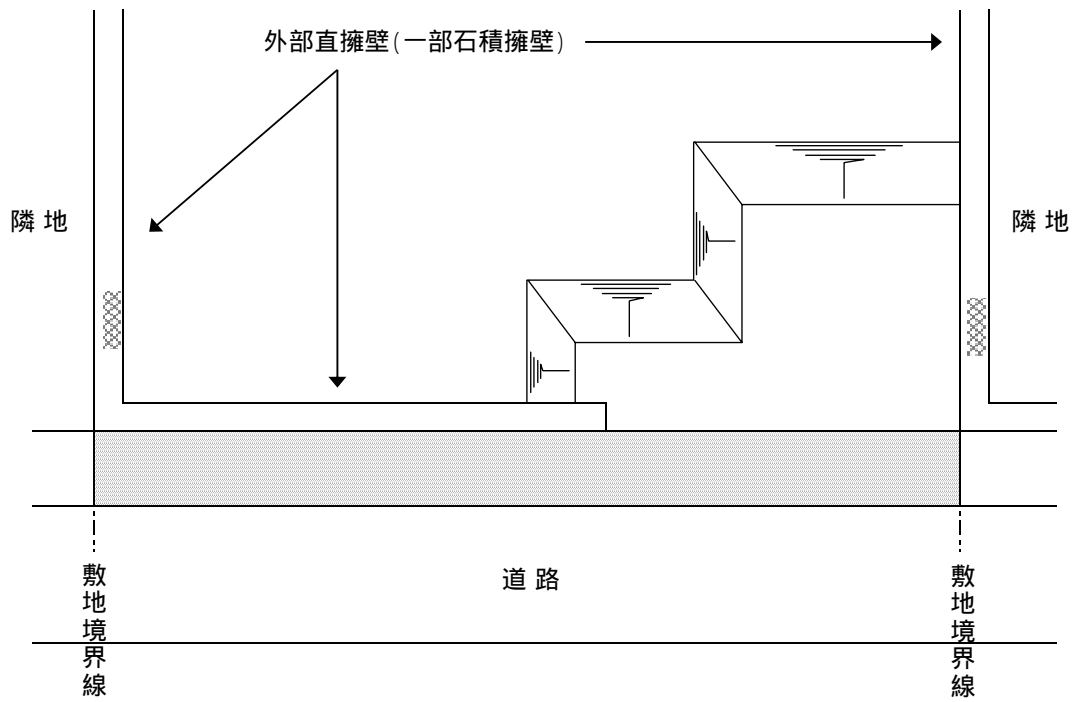
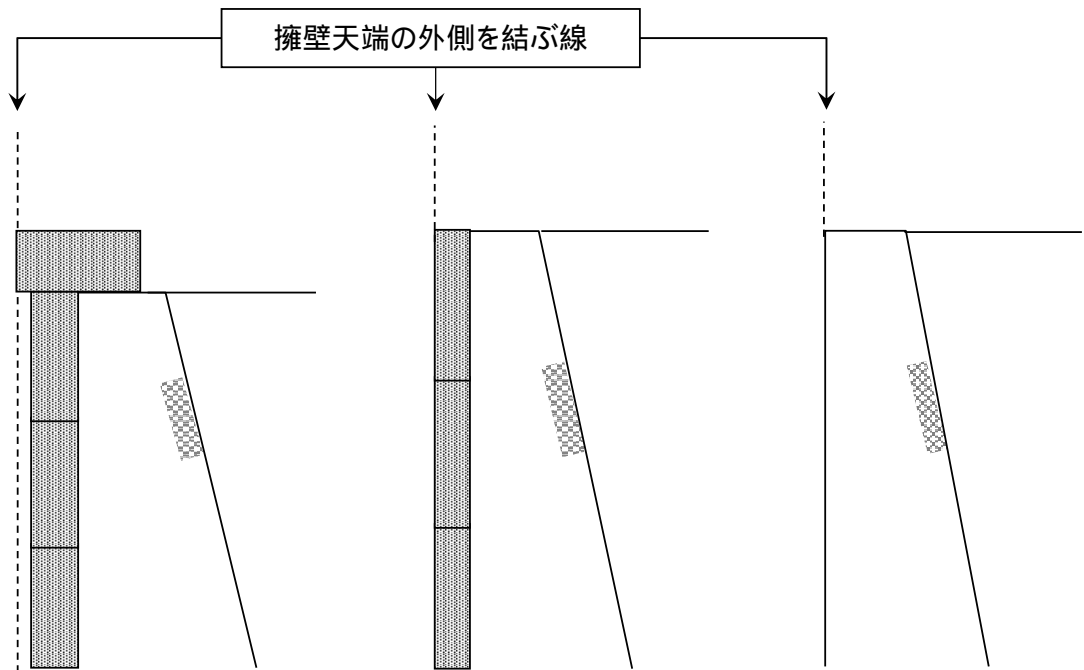
第8条第1項2号「造成完了時の地盤の高さを変更してはならない」とは




第8条第1項2号「敷地出入口側の擁壁天端を超えない変更」とは

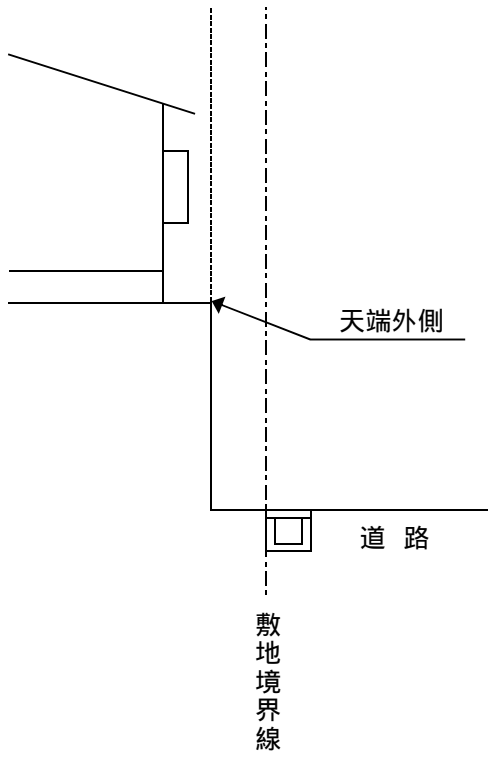


第8条第1項4号「外部直擁壁天端の外側を結ぶ線より道路側へはみ出す」とは



 ← この部分に建築物を設けてはならない

(良例)



(悪例)

